

sole



MANUAL DE DUCHA NOVA

Calentador Instantáneo de Agua

INSTALACIÓN, FUNCIONAMIENTO,
OPERACIÓN Y GARANTÍA

Por favor lea el manual de instrucciones cuidadosamente antes de instalar y operar este calentador instantáneo de agua.

Modelo: NOVA
SOLRDE5500NJ

1 - LEER ANTES DE INSTALAR

La instalación de este producto debe ser realizada por personas calificadas.

Es obligatorio desconectar la llave termomagnética para realizar la instalación, mantenimiento y limpieza del producto.

Nunca conecte al producto, accesorios o dispositivos que no figuran en este manual o por el fabricante.

El cable de alimentación así como los otros componentes deben ser sustituidos por el fabricante o asistencia técnica autorizada para evitar peligros. El usuario está permitido sólo a hacer el cambio de resistencia eléctrica.

Este aparato puede calentar el agua a una temperatura superior a lo conveniente para el uso y puede causar quemaduras. Niños, ancianos, enfermos físicamente o mentalmente deben ser supervisados cuando usen el aparato. Por lo tanto, antes y durante el uso debe tomarse precauciones especiales con el fin de regular la temperatura del agua.

2 - INSTALACIÓN HIDRÁULICA

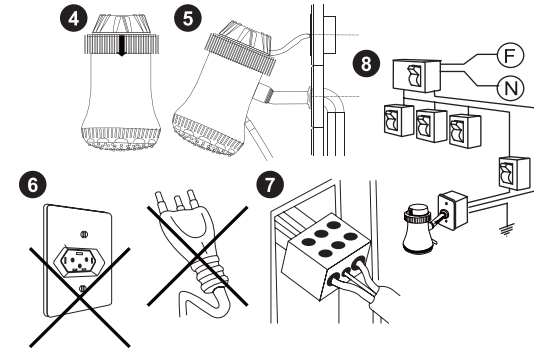
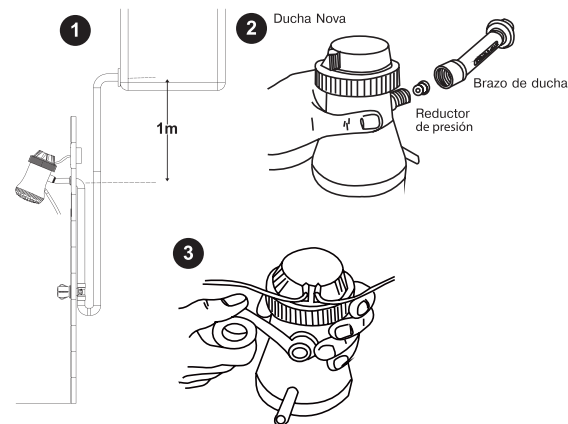
2.1 - Preparación para la Instalación Hidráulica

Para el buen funcionamiento de la Ducha Nova, se recomienda que el punto de instalación este a no menos de 1 metro por debajo de la caja de agua y a 2,2 metros del piso; (fig.01)

Cuando el desnivel entre la caja de agua instalada y la ducha Nova es muy grande (por ejemplo, edificios) o cuando la alimentación es hecha directamente de la red de abastecimiento pública, use el reductor de presión que acompaña el aparato. (fig.02) Para presión mayor que 80 kPa (12 psi) use el reductor que acompaña al producto.

La rosca de conexión embutida en la pared debe tener un diámetro de ½ pulgada.

Antes de enroscar la Ducha Nova, deje correr el agua por la tubería por algunos segundos, para retirar la suciedad o cualquier desecho; Enrosque el brazo de ducha en la tubería embutida en la pared, luego enrosque la Ducha Nova en la salida del brazo de ducha.



3 - CARACTERÍSTICAS TÉCNICAS

Modelo	3 temperaturas 5500w	
Tensión Nominal (V~)	220	
Potencia Normal (W)	0 Apagado	0
	2 Tibio	3200
	3 Caliente	5500
Disyuntor o Fusible (A)	30	
Cableado Mínimo (mm²)	4	

Grado de Protección		IP24
Presión de Funcionamiento	Mínima	10 kPa (2 psi)
	Máxima	400 kPa (58 psi)
Conexión Hidráulica (Entrada)	Rosca ½ BSP	
Distancia Máxima del aparato al Disyuntor	30 cm	
Compatible con el Dispositivo "DR" (Disyuntor Diferencial Residual)	Sí	

*La resistividad del agua proporcionada a este producto es de 22°C no debe ser menor que 1.300 ohms x cm.
**Para distancias mayores de 30 cm, use conductores de sección mayor.

Aplique una cinta teflón en la rosca de la Ducha Nova, de 3 a 4 vueltas en el sentido de la rosca; (fig.03)

Enrosque el aparato usando sus propias manos, no use ninguna herramienta para evitar ser dañado.

Antes de iniciar la instalación eléctrica, deje correr el agua por la ducha hasta formar un chorro normal, eso evita que la resistencia se quemé.



Antes de iniciar la instalación eléctrica, desconectar la llave general o disyuntor del circuito eléctrico donde será instalada la Ducha Nova.